

Adresa : Rakovička cesta 104 Sarajevo / BiH  
Telefon : +387644488477  
Fax : +387644488477  
Fabrika : Modern San. Sitesi Yeşiltepe Mah.  
8030 Sok. No:12 Erenler / Sakarya  
Telefon : +90 264 276 91 33  
Fax : +90 264 276 91 33  
Email : info@winper.ba  
Web : www.winper.ba

Živi siguran život uz **WINPER**

[www.winper.ba](http://www.winper.ba)

# WINPER

1975

PVC I ALU STOLARIJA

• Kompozitnih Panele

## O Nama

Historija fabrike , koja je započela proizvodnjom željezne stolarije u Adapazariju 1975. godine, ima 5.000 m<sup>2</sup> aktivne zatvorene fabrike za proizvodnju PVC-a, 1.500 m<sup>2</sup> površine za proizvodnju aluminijske stolarije i fasada, 1.000 m<sup>2</sup> proizvodnog prostora sistema sklopivih zastakljivanja, 800 tona skladišnog kapaciteta, više od 100 Zaposlenih, Sa preko 20 dilerskih mreža, 2 vizualne trgovine i sarajevske poslovnice, sa svojim poluvjekovnim iskustvom pruža usluge u 81 provinciju Turske i u ostalim raznim zemljama.

WINPER, koji kao svoj princip usvaja otvoreno shvatanje kvaliteta razvoja i stalnog unapređenja, u saradnji sa najboljim brendovima u sektoru drži bezuslovno zadovoljstvo kupaca na vrhu. Sa svojim iskustvom od više od 40 godina, te s pravom mozemo reci grupa koju preferiraju vodeće građevinske kompanije u TURSKOJ kada se spomene PVC stolarija



A modern building facade featuring a grid of composite panels in dark grey, orange, and red. The lower portion of the building has large glass windows reflecting the sky and surrounding environment. A green banner is overlaid on the right side of the image, containing the text 'KOMPOZITNIH Panele'.

KOMPOZITNIH  
*Panele*

# KOMPOZITNIH *Panele*

Aluminijski kompozitni paneli, koji se sastoje od polietilenskog sloja smještenog između dvije aluminijske ploče, nalaze širok spektar primjena, od sistema fasadnih obloga zgrada do reklamnih, promotivnih i dekorativnih aplikacija, i nastavili su da postaju široko rasprostranjeni sa rastućim trendom iz dana u dan. Aluminijski kompozitni paneli proizvode se naprednom tehnologijom i građevinski su element koji se lako koristi i često preferira u modernoj arhitekturi.

Pomaže u stvaranju novog izgleda i modernih linija u svim vrstama zgrada i konstrukcija. Upotrebljivost na unutrašnjim i vanjskim površinama zgrada učinila je aluminijske kompozitne ploče poželjnim građevinskim materijalom.

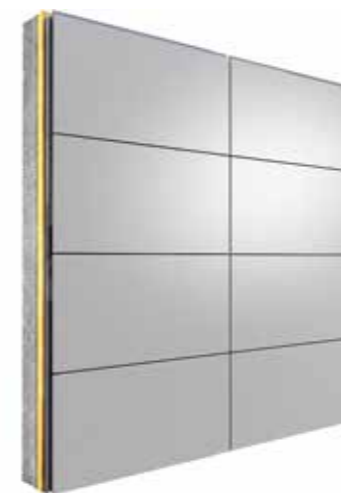
Radna temperatura -50 Oc / +80 Oc / Ekspanzija na 100 stepeni temperaturene razlike je 2,3 mm/m Aluminijska kompozitna ploča je u fazi transporta, skladištenja i primene, sastoji se od netoksičnog (ekološki prihvatljivog) polietilena između aluminijskuma u različitim debljinama (0,50 mm, 0,30 mm, 0,21 mm) na obe površine, a spoljna površina može biti pokrivena sa različitim bojama. To je premaz koji je prekriven plastičnom folijom kako ne bi oštetio obojenu površinu i često se preferira u modernim arhitektonskim objektima.

Upotreba aluminijskih kompozitnih panela umjesto materijala kao što su kamen ili beton u oblogama zgrada daje zgradama topao i moderan izgled. Na ovaj način zgrade s potpuno novom i čistom fasadom stiču prestiž i povećavaju vrijednost ovih objekata. Stare zgrade su takođe obložene aluminijskim kompozitnim panelima i imaju nov i moderan izgled.

## Aluminijske kompozitne ploče

- \* Izuzetno izdržljiv i dugotrajan,
- \* Lakši od ostalih materijala za oblaganje fasada,
- \* Glatka površina, otporna na udarce i lomljenje,
- \* Jednostavan za obradu,
- \* Jednostavan za održavanje i čišćenje,
- \* veliki izbor boja,
- \* Otporan na koroziju i apsorbira vibracije.

U aplikacijama aluminijskih kompozitnih panela, osnovne boje u tabeli boja dostupne su kao standard. Osim ovih, moguća je izrada u svim RAL bojama, specijalnim bojama i veličinama iznad određene količine. Postoje i posebne opcije kao što su granit i drveni uzorak.



**WINPER**  
1975  
PVC I ALU STOLARIJA

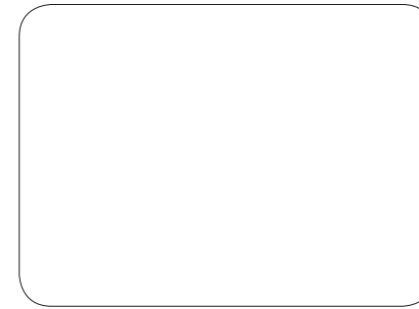
Živi siguran život uz **WINPER**  
[www.winper.ba](http://www.winper.ba)

WINPER



# BOJE CLORS

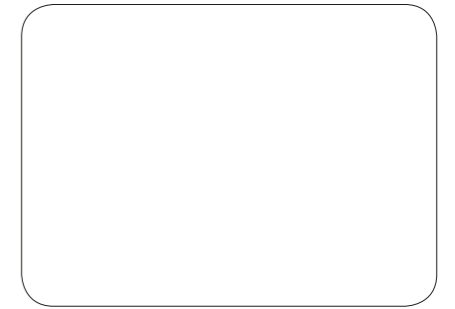
## PLAIN COLORS



**NB 901**  
Bijelo - Pure White



**NB 912**  
Krema - Cream White



**NB 104**  
Biserno Bijela - Pearl White



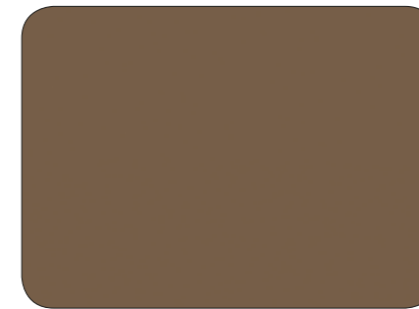
**NB 604**  
Zelena Siva - Grey Green



**NB 101**  
Bež Slonovače - Ivory Sand



**NB 107**  
Siva Bež - Grey Beige



**NB 381**  
Svijetlo Smeđa - Pale Brown



**NB 382**  
Mljevena Kafa - Soil Brown



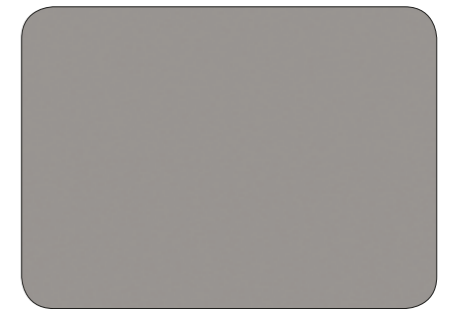
**NB 505**  
Mornarsko Plava - Gentian Blue



**NB 503**  
Plavo More - Ultramarine Blue



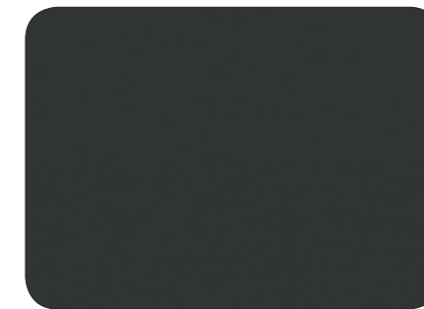
**NB 504**  
Steel Blue



**NB 701**  
Platinum Grey - Platinum Grey



**NB 703**  
Grafitno Siva - Graphite Grey



**NB 951**  
Crna - Graphite Black



**NB 304**  
Šećer Roze - Erika Violet



## PLAIN COLORS



**NB 301**  
Bordo - Red Brown



**NB 302**  
Crveno - Traffic Red



**NB 202**  
Narandžasta - Orange

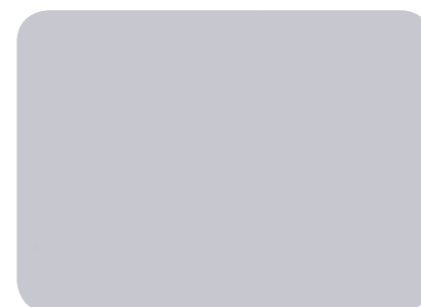


**NB 102**  
Žuta - Rape Yellow



**NB 603**  
Mahovina Zelena - Moss Green

## METALIK BOJE / METALLIC COLORS



**NB 090**  
Metalik Srebro - Metallic Silver



**NB 080**  
Svijetla Bronza - Lys Bronze



**NB 011**  
Zlatno Zuta - Pearl Gold



**NB 081**  
Bakar - Copper



**NB 050**  
Metalik Svijetloplava - Azul Blue



**NB 702**  
Metalik Tamno Siva - Metallic Dark Grey

BOJE  
BOJE CLORS  
CLORS



# BOJE CLORS

## PLAIN COLORS



**NB 874**  
Tamni Zlatni Hrast - Kiefer Line Wood



**NB 857**  
Debeli Zlatni Hrast - Golden Oak Line Wood



**NB 872**  
Prirodni Hrast - Natural Oak



**NB 870**  
Svijetla Trešnja - Light Cherry



**NB 871**  
Tamna Trešnja - Dark Cherry



**NB 856**  
Fini Zlatni Hrast - Golden Oak Fine Wood



**NB 876**  
Tikovina - Teak



**NB 875**  
African Preppy - African Teak



**NB 859**  
Thin Walnut - Nussbaum Fine Wood

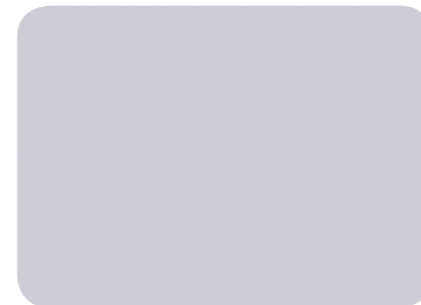


**NB 858**  
Debeli Mahagoni - Mahogany



# BOJE CLORS

## DRUGE BOJE



**NB 092**  
Sjajna Metalik Srebrna  
Shiny Metallic Silver



**NB 860**  
Sjajna Metalik Srebrno Plava  
Light Blue Metallic Silver



**NB 861**  
Crna metalik - Black Metallic

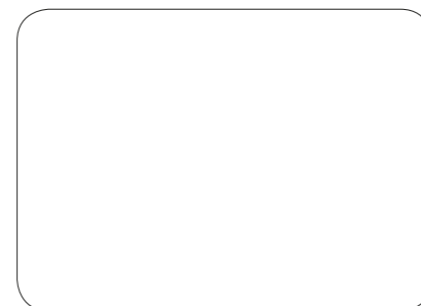


**NB 877**  
Satin Silver - Brush Silver



**NB 878**  
Satenski Bakar - Brush Copper

## POVRŠINSKE OPCIJE / SURFACE OPTIONS



**NB 905**  
Nano Bijela - Nano White





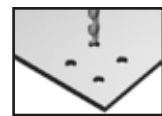
## OPĆE KARAKTERISTIKE

### Transakcije / Process



#### Rezanje / Cutting

Rezanje ubodnom testerom ili ubodnom testerom može se uraditi. Udubljenje: 90 stepeni za zavoj u uglu, zarez od 110 stepeni Preporučuje se da ga sečete nožem. Kerrken 0.2~0.4mm jezgro sa vanjske strane dio treba zadržati.



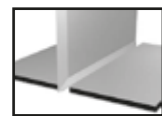
#### Bušenje

Ovaj proces se radi pomoću šraf-bušilice.



#### Kontura

Ovaj proces uključuje ubodnu testeru, konturnu testeru i To se može uraditi glodalom.



#### Berba

Ovaj proces se može obaviti giljotinom.



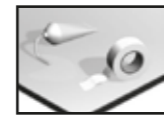
#### Bušenje

Ovaj proces se može obaviti mašinom za bušenje.



#### Savijanje

Ovaj proces se može obaviti pomoću alata za pritisak kočnice i preklopnog stola. Minimalni radijus savijanja za 3 mm i 4 mm je 40 mm za pojedinačne, 50 mm za paralelne, za 6 mm minimalni radijus savijanja je 55 mm za pojedinačne, 80 mm za paralelne.



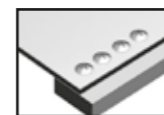
#### Lijepljenje

Ovaj proces se može obaviti metalnim ljepilom.



#### Zakivanje

Ovaj proces se može obaviti zakovicama.



#### Srafovanje

Ova operacija se može izvesti pomoću metalnih vijaka.



#### Zavarivanje

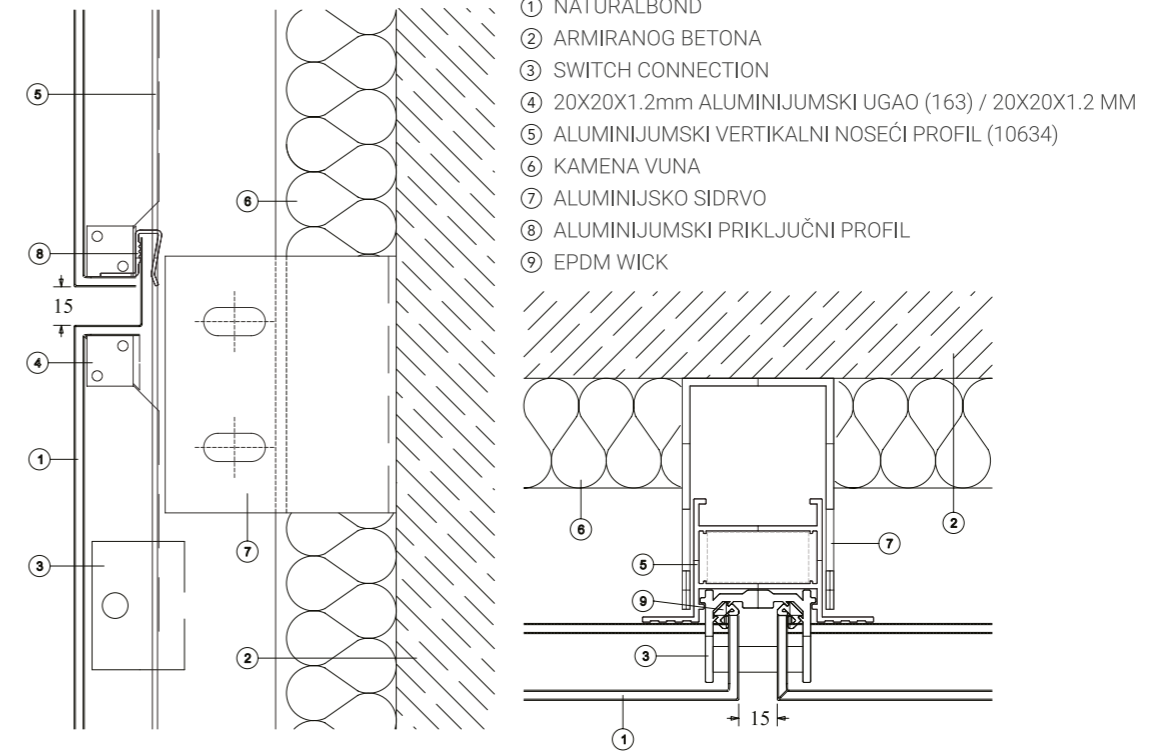
Ovaj proces se može obaviti zavarivanjem toplim zrakom.



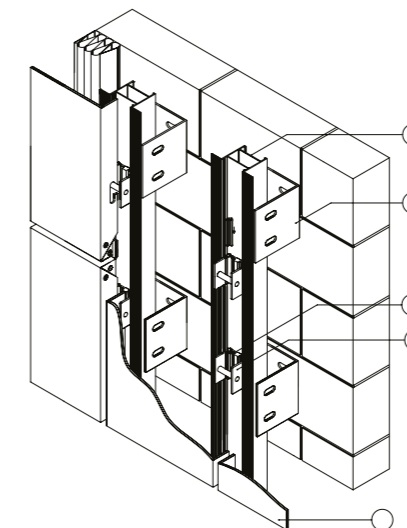
#### Stezanje

Ovaj proces se može izvesti sa profilima ugaonih spojeva.

## DETALJI O PROIZVODU



- ① NATURALBOND
- ② ARMIRANOG BETONA
- ③ SWITCH CONNECTION
- ④ 20X20X1.2mm ALUMINIJUMSKI UGAO (163) / 20X20X1.2 MM
- ⑤ ALUMINIJUMSKI VERTIKALNI NOSEĆI PROFIL (10634)
- ⑥ KAMENA VUNA
- ⑦ ALUMINIJSKO SIDRVO
- ⑧ ALUMINIJUMSKI PRIKLJUČNI PROFIL
- ⑨ EPDM WICK



	Key Snap Connection
	Aluminijumsko Sidro

